

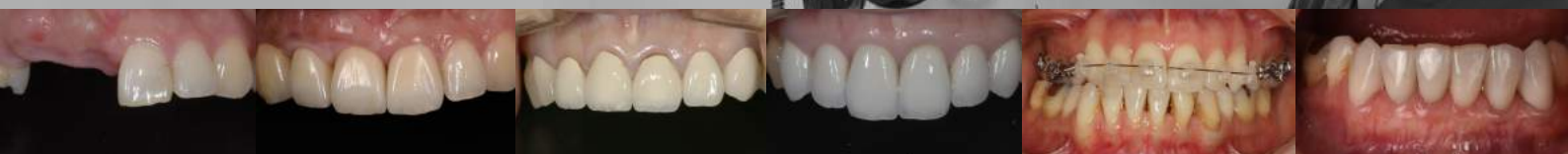
第35回 審美補綴治療を成功へ導く4日間コース（大阪）

INSTRUCTOR

中田光太郎

INSTRUCTOR

木林博之



MICROSCOPE PLASTIC SURGERY ADVANCED PRACTICE COURSE 2019

11月16,17日10:00-17:00

12月14,15日10:00-17:00

受講費：38万円

募集定員：8名（歯科医師）

申込み・お問合せ：中田歯科クリニック（担当：岡本）

TEL：075-393-6655／FAX：075-393-6732／セミナー当日連絡先：090-5613-5292

✉ info@nakata-dental.com

第35回 審美補綴治療を成功へ導く4日間コース (大阪)



中田光太郎

日本顕微鏡歯科学会 指導医
日本臨床歯周病学会 認定医
ITIフェロー
NGSC副会長
EN主宰



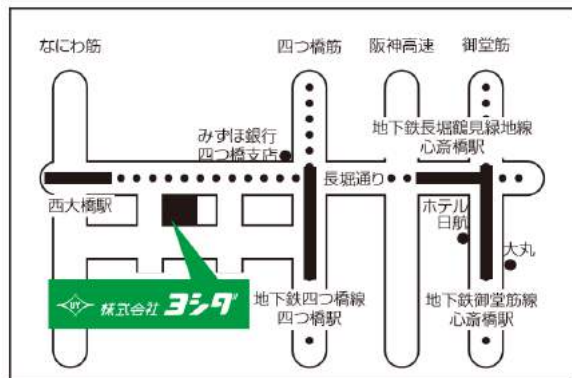
木林博之

大阪大学大学院臨床教授
大阪大学歯学部附属歯科技工士学校非常勤講師
日本補綴歯科学会 専門医
日本歯科審美学会 認定医
日本臨床歯周病学会 認定医

講義・実習

- ・ マイクロスコープ/マイクロサージェリーについて
- ・ 天然歯周囲の軟組織増生/歯周形成外科手術 (根面被覆術/歯槽堤増大術)
- ・ インプラント周囲の軟組織増生 (水平的・垂直的増生、乳頭再建術)
- ・ インプラント手術に伴うサイトデベロップメント (軟組織増生について/増生のタイミングと用いる術式/1次、2次手術の軟組織増生/上部構造装着後のプラスチックサージェリー)
- ・ 結合組織採取の実際と供給側の注意点
- ・ ブタ下顎骨を用いた実習 (マイクロサージェリー)
- ・ 模型を用いた実習 (マイクロサージェリー)
- ・ オペイトポンティックのための欠損歯槽堤マネージメント
- ・ ポンティック基底面形態の再現方法: プロビジョナルレストレーションから最終補綴装置へ

※11月16日(土)、12月14日(土)両日の研修会終了後に懇親会を予定しております(会費は別途頂戴いたします)



株式会社ヨシダ 大阪支店研修室
大阪市西区北堀江1丁目8-10

最寄駅

地下鉄御堂筋線「心斎橋駅」
地下鉄四つ橋線「四つ橋駅」
地下鉄長堀鶴見緑地線「西大橋駅」



第35回セミナー申込書

下記にご記入の上、FAXにてお申込み下さい

↑ FAX 075-393-6732

氏名	ローマ字:
医院名 / 勤務先	
住所	
連絡先	TEL () - FAX () - Mail :
当日連絡先(携帯番号)	
受講費お振込先	京都銀行 支店名: 桂支店 普通口座: 3556630 名義: 株式会社ENAgent代表取締役中田あゆみ ※お振込みは10月末日までをお願いします

【注記】

- ・ 振込手数料のご負担をお願いします
- ・ お振込をもって受講費の領収とさせていただきますが、別途領収書が必要な方は当日スタッフまでお申し出下さい
- ・ 受講費のお振込が確認でき次第、参加登録とさせていただきます (参加申込のみでは登録となりませんのでご注意ください)